



ROTEL

PC-USB Windows Driver Instructions

English

These notes should be read with the owner's manual and relates to Windows operating systems from XP and later versions.

Français

Instructions d'installation du programme PC-USB Windows

Ce livret doit être lu conjointement avec le manuel utilisateur et concerne le système d'exploitation Windows depuis la version XP et suivantes.

Deutsch

Installation des PC-USB-Treibers unter Windows

Diese Anleitung sollte zusammen mit der Bedienungsanleitung gelesen werden. Sie gilt für Windows-Betriebssysteme (Windows XP und neuere Versionen).

Español

Instrucciones de Instalación del Controlador PC-USB para Windows

Estas notas deberían leerse junto con el manual de instrucciones y están relacionadas con las versiones XP y posteriores del sistema operativo Windows.

Nederlands

Instructies voor Windows PC-USB-driver

Lees deze instructies in combinatie met de gebruikershandleiding. Deze instructies betreffen Windows-besturingssystemen vanaf Windows XP en hoger.

Italiano

Istruzioni per l'installazione del driver PC-USB Windows

Queste note sono parte integrante del manuale di istruzioni dell'apparecchio e sono relative ai computer con sistema operativo Windows XP e successive versioni.

Svenska

Instruktioner för PC-USB Windows-drivrutiner

Denna information är ett tillägg till instruktionsboken och gäller Windows XP och senare versioner av operativsystemet.

Русский

Инструкция по установке драйвера PC-USB для Windows

Это описание следует читать вместе с Инструкцией пользователя и дополнениями к ней, ПО относится к операционной системе Windows XP и более новым версиям.

中文

安装PC-USB Windows 驱动程序，本说明应与使用说明书一并参考。它适用于Windows 操作系统（Windows XP 及更高的版本）。

Your Rotel product has the ability to replay audio files from your computer. The Rotel product PC-USB driver needs to be installed if you wish to replay sound files with sample rates above 96kHz, up to 384kHz.

In order to correctly load the PC-USB driver software on a computer running a compatible Windows operating system, please review the following additional information:

Rotel Product

- Do **NOT** attach the PC-USB cable to your computer until prompted.
- Power on your Rotel product, press "PC-USB" button on the front panel or remote control to change to PC-USB mode.
- Press the "MENU" button on the front panel or on the remote control to toggle to "PC-USB AUDIO CLASS" menu. Use the "." button on the front panel or the left arrow key on the remote control to select "2.0" then press "ENTER" to confirm.

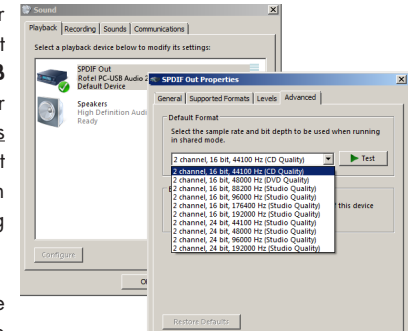
PC

- Insert the supplied Rotel Driver Installation disc into your computer.
- Select and run the Rotel PC-USB Driver installation to begin installation.
- Follow the on-screen instructions to install the PC-USB Driver on your computer.

PC-USB

- When prompted, connect your Rotel product to the USB socket on your computer using the supplied cable.
- The PC-USB driver will install automatically for Rotel PC-USB 2.0 support.
- Remove the driver disc and re-start your computer.

Once installed confirm your computer has set the Default Sound Output to "**Rotel PC-USB Audio 2.0**". Navigate to your Sounds options in the Windows Control Panel, you can select your preferred sample rate from the Advanced tab depending on the version of Windows.



Your Media Player software should also be configured to play Audio at the bit depth and sample rate that your computer will allow. This kind of configuration is often found under the Preferences menu of the media player you are using.

NOTE: *If you have more than one Media Player software program installed, each player will need to be adjusted to similar settings.*

Please keep in mind that not all types of audio files are playable and this is determined by the media player you are using. For example some media players will not play FLAC files. Check with your media player instructions to confirm supported media file types. Also note not all media players support high resolution playback including sampling rates over 96kHz.

Your Rotel product will work with multiple software media players allowing you to choose one that suits your needs and requirements.

Votre appareil Rotel a la capacité de pouvoir lire des fichiers audio stockés sur votre ordinateur. Toutefois, le programme Rotel « PC-USB » (également appelé « driver ») nécessite d'être installé sur votre ordinateur pour que vous puissiez lire des fichiers audio échantillonnés à une fréquence supérieure à 96 kHz, et jusqu'à 384 kHz.

Pour pouvoir installer correctement le driver PC-USB sur un ordinateur équipé d'un système d'exploitation Windows, merci de lire attentivement les instructions qui suivent :

Appareil Rotel

- Ne **PAS** connecter le câble PC-USB avant le démarrage complet de votre ordinateur (affichage de la page d'accueil).
- Mettez votre appareil Rotel sous tension, puis appuyez sur la touche PC-USB du panneau avant, ou de la télécommande, pour passer en mode « PC-USB ».
- Appuyez sur le bouton « MENU » du panneau avant ou de la télécommande pour accéder au menu « PC-USB Audio Class ». Utilisez la touche - du panneau avant ou la flèche gauche de la télécommande pour sélectionner le mode « 2.0 » puis appuyez sur « ENTER » pour confirmer.

PC

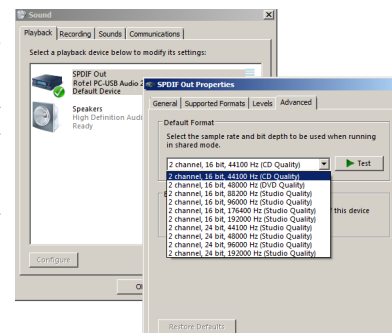
- Insérez le CD-ROM d'installation « Rotel Driver » dans votre ordinateur.
- Sélectionnez et exécutez le programme d'installation du driver PC-USB.
- Suivez les instructions à l'écran pour installer le driver PC-USB sur votre ordinateur.

PC-USB

- Lorsque votre PC affiche sa page d'accueil, connectez votre appareil Rotel à la prise USB de votre ordinateur au moyen du câble fourni.
- Le driver PC-USB va installer les éléments nécessaires pour supporter le format Rotel PC-USB 2.0.
- Retirez le disque contenant le driver et redémarrez votre ordinateur.

Après l'installation, la sortie audio par défaut de votre ordinateur est devenue « **Rotel PC-USB Audio 2.0** ». Allez dans la section « Son » du « Panneau de configuration » et sélectionnez votre fréquence d'échantillonnage préférée au niveau de l'onglet « Advanced (avancé) », selon la version de Windows que vous utilisez.

Votre lecteur de médias (comme par exemple Media Player) devra également être configuré pour pouvoir lire des sources audio avec la profondeur (bit depth) et la fréquence (sample rate) d'échantillonnage que votre ordinateur va autoriser. Ce paramétrage se situe le plus souvent au niveau du menu « Préférences » du lecteur de médias utilisé.



REMARQUE : Si vous utilisez d'autres lecteurs de médias en complément du lecteur par défaut Media Player, chacun d'eux devra être paramétré avec les mêmes réglages.

Gardez à l'esprit que, selon le logiciel de lecture de médias que vous utilisez, vous ne serez pas forcément en mesure de lire tous les types de fichiers audio. Par exemple, un certain nombre de lecteurs de médias ne peuvent pas lire les fichiers au format FLAC (compressés sans pertes). Reportez-vous aux instructions d'utilisation de votre lecteur de médias pour connaître les formats qui sont compatibles. Enfin, sachez que tous les lecteurs de médias ne sont pas tous compatibles avec les formats de lecture en haute résolution, notamment avec les fréquences d'échantillonnage supérieures à 96 kHz.

Votre appareil Rotel est compatible avec de nombreux logiciels de lecture de médias, vous permettant ainsi de choisir celui qui convient le mieux à votre goût et à vos besoins.

Ihr Rotel-Produkt kann in Verbindung mit Ihrem Computer Audiodateien wiedergeben. Verwenden Sie Audiodateien mit einer Abtastrate zwischen 96 kHz und 384 kHz, so muss der dem Rotel-Produkt beiliegende PC-USB-Treiber installiert werden.

Um die PC-USB-Treibersoftware erfolgreich auf einem Computer mit einem kompatiblen Windows-Betriebssystem installieren zu können, beachten Sie bitte die folgenden Punkte:

Rotel-Produkt

- Schließen Sie das PC-USB-Kabel **ERST** an Ihren Computer an, wenn Sie dazu aufgefordert werden.
- Schalten Sie Ihr Rotel-Produkt ein und drücken Sie die PC-USB-Taste an der Gerätefront oder auf der Fernbedienung, um in den PC-USB-Modus umzuschalten.
- Drücken Sie die MENU-Taste an der Gerätefront oder auf der Fernbedienung, um in das Menü „PC-USB AUDIO CLASS“ zu wechseln. Nutzen Sie die Taste - an der Gerätefront oder die linke Pfeiltaste auf der Fernbedienung, um „2.0“ auszuwählen. Drücken Sie anschließend zur Bestätigung „ENTER“.

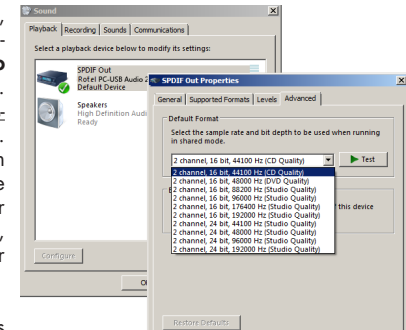
PC

- Legen Sie die beiliegende Rotel-Disc zur Treiberinstallation in das Laufwerk Ihres Computers ein.
- Wählen Sie den Rotel-PC-USB-Treiber aus und beginnen Sie mit der Installation.
- Folgen Sie den Anweisungen auf dem Bildschirm, um den PC-USB-Treiber auf Ihrem Computer zu installieren.

PC-USB

- Schließen Sie Ihr Rotel-Produkt mithilfe des beiliegenden Kabels an die USB-Buchse Ihres Computers an, wenn Sie dazu aufgefordert werden.
- Der PC-USB-Treiber wird automatisch installiert und unterstützt Rotel-PC-USB 2.0.
- Nehmen Sie die Treiber-Disc aus dem Laufwerk und starten Sie Ihren Computer neu.

Ist der neue Treiber installiert, so wählt Ihr Computer automatisch „**Rotel PC-USB Audio 2.0**“ als Standardeinstellung. Navigieren Sie in der **Windows-Systemsteuerung** zu **Sound**. Klicken Sie auf **Erweitert**, um die gewünschte Abtastrate einzustellen. Abhängig von der Windows-Version kann es sein, dass Sie das Feld **Erweitert** unter **Eigenschaften** finden.



Ihre Media Player-Software muss so konfiguriert werden, dass sie Audiodateien mit der Abtastrate und Bittiefe wiedergibt, die Ihr Computer zulässt. Diese **Einstellungen/Optionen** sind in den entsprechenden Menüs des von Ihnen verwendeten Media Players zu finden.

HINWEIS: *Ist mehr als eine Media Player-Software installiert, so sind für alle ähnliche Einstellungen zu wählen.*

Bitte bedenken Sie, dass nicht alle Arten von Audiodateien wiedergegeben werden können. Für welche dies möglich ist, wird durch den Media Player festgelegt. So können einige Media Player beispielsweise keine FLAC-Dateien wiedergeben. Prüfen Sie anhand der Anleitung Ihres Media Players, welche Dateitypen unterstützt werden. Bitte beachten Sie auch, dass nicht alle Media Player die hochauflösende Audiowiedergabe (einschließlich Abtastraten über 96 kHz) unterstützen.

Ihr Rotel-Produkt arbeitet mit einer Vielzahl von Media Playern. Daher können Sie die Software auswählen, die Ihren Wünschen und Anforderungen am nächsten kommt.

Su producto Rotel tiene la capacidad de reproducir archivos de audio almacenados en su ordenador. Si usted desea reproducir ficheros de audio con frecuencias de muestreo superiores a 96 kHz (hasta 384 kHz), necesitará instalar el controlador ("driver") PC-USB correspondiente a dicho producto.

Para que pueda cargar correctamente el software del controlador PC-USB en un ordenador equipado con un sistema operativo Windows compatible, le rogamos que lea la información adicional que figura a continuación:

Producto Rotel

- **NO** conecte el cable PC-USB a su ordenador hasta que el sistema se lo solicite.
- Ponga en marcha su producto Rotel y pulse el botón "PC-USB" del panel frontal o el mando a distancia para cambiar a la entrada PC-USB.
- Pulse el botón "MENU" del panel frontal o del mando a distancia hasta que aparezca el menú "PC-USB AUDIO CLASS" en el visualizador de funciones. Utilice el botón - del panel frontal o la tecla con flecha hacia la izquierda del mando a distancia para seleccionar "2.0" y a continuación pulse "ENTER" para confirmar.

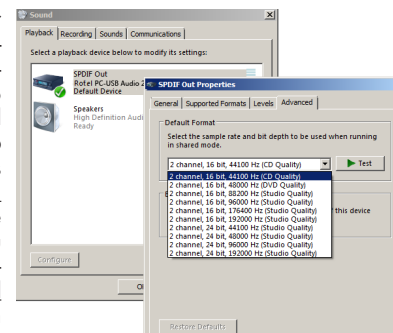
PC

- Cargue en su ordenador el disco de Instalación del Controlador para su producto Rotel suministrado de serie con este último.
- Para comenzar la instalación, seleccione y ponga en marcha el Controlador PC-USB Rotel.
- Siga las instrucciones que aparezcan en pantalla para instalar el Controlador PC-USB en su ordenador.

PC-USB

- Cuando el sistema se lo solicite, conecte su producto Rotel al conector USB de su ordenador utilizando el cable suministrado de serie.
- El controlador PC-USB se instalará automáticamente para garantizar la compatibilidad PC-USB 2.0 de su producto Rotel.
- Retire el disco de instalación del controlador y ponga de nuevo en marcha su ordenador.

Una vez que el controlador haya sido instalado, su ordenador configurará automáticamente la Salida de Audio por Defecto ("Default Sound Output") a "Rotel PC-USB Audio 2.0". Navegue a sus opciones Sounds ("Sonidos") en el Panel de Control de Windows, donde usted podrá seleccionar su frecuencia de muestreo preferida en la pestaña Advanced dependiendo de la versión de Windows de que usted dispone.



El software de su Reproductor Multimedia ("Media Player") también debería ser configurado para reproducir señales de audio con la cuantificación y la frecuencia de muestreo permitidas por su ordenador. A menudo, este tipo de configuración se encuentra en el menú **Preferences** ("Preferencias") del reproductor multimedia que esté utilizando.

NOTA: Si tiene instalado software para más de un Reproductor Multimedia, deberá configurar cada reproductor con ajustes similares.

Le rogamos que tenga en mente que no es posible reproducir todos los tipos de archivos de audio existentes y que ello viene determinado por el reproductor multimedia que esté utilizando. Por ejemplo, algunos reproductores multimedia no podrán reproducir ficheros FLAC. Compruebe las instrucciones de su reproductor multimedia para asegurarse de los tipos de formatos de archivo que puede soportar. Asimismo, tenga en cuenta que no todos los reproductores multimedia del mercado son capaces de reproducir archivos de audio de alta resolución (frecuencia de muestreo de 96 kHz o superior).

Su producto Rotel funcionará con un gran número de reproductores multimedia existentes en el mercado, lo que le permitirá elegir el que mejor se adapte a sus necesidades y exigencias.

Met uw Rotel-product kunt u audiobestanden vanaf uw computer afspelen. U moet de PC-USB-driver van Rotel installeren om geluidsbestanden met een samplefrequentie van 96kHz tot 384kHz te kunnen afspelen.

Lees de volgende aanvullende informatie voor het correct installeren van de software voor de PC-USB-driver op een computer met daarop een compatibel Windows-besturingssysteem:

Rotel-product

- Sluit de PC-USB-kabel **NIET** aan op uw computer voordat daarom wordt gevraagd.
- Schakel uw Rotel-product in, druk op de toets "PC-USB" op het voorpaneel of de afstandsbediening om over te schakelen naar de PC-USB-modus.
- Druk op de toets "MENU" op het voorpaneel of op de afstandsbediening om naar het menu "PC-USB AUDIO CLASS" te gaan. Gebruik de - op het voorpaneel of het pijltje naar links op de afstandsbediening om "2.0" te selecteren en bevestig uw keuze vervolgens door op "ENTER" te drukken.

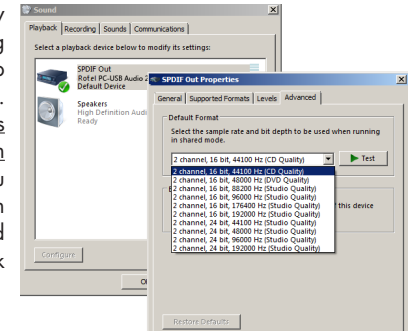
PC

- Plaats de bijgeleverde installatiedisk met de Rotel Driver in uw computer.
- Selecteer de Rotel PC-USB Driverinstallatie en start deze; het installatieproces gaat nu lopen.
- Volg de aanwijzingen op het scherm om de PC-USB-driver op uw computer te installeren.

PC-USB

- Sluit uw Rotel-product op het moment dat daarom gevraagd wordt met de meegeleverde kabel aan op de USB-ingang van uw computer.
- De PC-USB-driver wordt automatisch geïnstalleerd voor Rotel PC-USB 2.0-ondersteuning.
- Verwijder de disk met de driver en start uw computer opnieuw op.

Na het installeren stelt uw computer de standaarduitgang voor geluid automatisch in op "Rotel PC-USB Audio 2.0". Navigeer naar de geluidsopties in het configuratiescherm van Windows, U kunt nu de samplefrequentie van uw voorkeur uit het tabblad Advanced instellen, afhankelijk van uw Windowsversie.



Configureer de software van uw media-player zo dat audio wordt weergegeven op een bitdiepte en samplefrequentie die mogelijk is op uw computer. Dit is meestal te configureren in het menu Preferences of Voorkeuren van de media-player.

OPMERKING: Als u meerdere media-players geïnstalleerd hebt, moet elke player soortgelijke instellingen krijgen.

Vergeet niet dat niet alle soorten audiobestanden kunnen worden afgespeeld en dat dit afhankelijk is van welke media-player u gebruikt. Sommige media-players spelen bijvoorbeeld geen FLAC-bestanden af. Controleer in de opties voor uw media-player welke mediabestanden ondersteund worden. Let op: niet alle media-spelers ondersteunen afspelen met hoge resolutie, waaronder samplefrequenties hoger dan 96kHz.

Uw Rotel-product is compatibel met verschillende media-players, zodat u de media-player kunt kiezen die bij uw wensen en behoeften past.

Il vostro apparecchio Rotel può riprodurre file audio provenienti da un computer. Per la riproduzione di file con frequenza di campionamento superiore a 96 kHz e fino a 384 kHz è necessario installare il driver Rotel PC-USB.

Per la corretta procedura di installazione del driver su un computer con sistema operativo Windows, fare riferimento a quanto indicato di seguito.

Apparecchio Rotel

- **NON** collegare il cavo USB al computer fino a quando non verrà richiesto dal programma di installazione.
- Accendere il preamplificatore e premere il tasto "PC-USB" sul pannello frontale o sul telecomando.
- Premere il tasto MENU sul frontale oppure sul telecomando fino a far apparire sul display "PC-USB AUDIO CLASS". Tramite il tasto - sul frontale o ◀ sul telecomando selezionare "2.0" quindi premere ENTER per confermare.

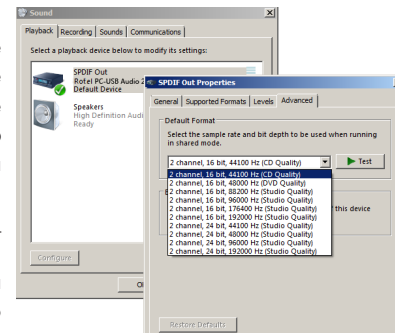
PC

- Inserire il disco Rotel Driver Installation fornito nel lettore del computer.
- Avviare l'installazione del driver Rotel PC-USB.
- Seguire le istruzioni che appaiono sullo schermo.

PC-USB

- Quando richiesto dal programma di installazione, collegare l'apparecchio Rotel ad una presa USB del computer tramite il cavo fornito.
- Il programma procede alla installazione del driver Rotel PC-USB.
- Al termine togliere il disco dal lettore e riavviare il computer.

Una volta installato il driver, il computer predispose automaticamente come dispositivo di riproduzione predefinito "Rotel PC-USB Audio 2.0". Portarsi nella finestra relativa ai dispositivi audio, accessibile dal Pannello di controllo e selezionare nella scheda (tab) Avanzate, la frequenza di campionamento preferita. A seconda delle versioni di Windows potrebbe essere necessario richiamare le Proprietà del dispositivo per accedere alla scheda Avanzate.



Analogamente è necessario configurare il vostro Media Player per riprodurre l'audio con il numero di bit e la frequenza di campionamento che il vostro computer consente. Questa opzione di configurazione è normalmente reperibile nel menù Preferenze/Opzioni del software Media Player utilizzato.

NOTA: Se nel computer è installato più di un software Media Player, ciascun programma deve essere configurato nello stesso modo.

Si consideri che non tutti i tipi di file audio sono riproducibili con ogni Media Player. Ad esempio alcuni non riproducono i file FLAC oppure file con frequenza di campionamento superiore a 96 kHz. Verificare nelle istruzioni del Media Player utilizzato i formati e le frequenze supportati.

Il vostro apparecchio Rotel è compatibile con un gran numero di software Media Player, permettendovi così di scegliere quello più adatto alle vostre necessità ed ai file in vostro possesso.

Din Rotel-produkt kan spela ljudfiler från datorn. PC-USB-drivrutinen måste installeras om du vill kunna spela filer med högre samplingshastigheter än 96 kHz, upp till 384 kHz.

Gör så här för att ladda in PC-USB-drivrutinen på en dator med ett kompatibelt Windows-operativsystem.

Rotel-produkten

- **ANSLUT INTE** PC-USB-kabeln till datorn förrän du ombeds göra det.
- Slå på din Rotel-produkt och tryck på PC-USB-knappen på fronten eller fjärrkontrollen för att växla till PC-USB-läget.
- Tryck på MENU-knappen på fronten eller på fjärrkontrollen för att komma till PC-USB AUDIO CLASS-inställningen, använd sedan minus-knappen på fronten eller vänsterknappen på fjärrkontrollen för att välja "2.0" och tryck sedan på ENTER.

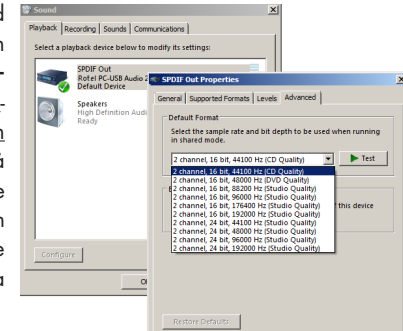
PC

- Sätt i Rotel Driver Installation-skivan i datorn.
- Välj och kör Rotel PC-USB-drivrutinen för att påbörja installationen.
- Följ instruktionerna som visas på skärmen för att installera PC-USB-drivrutinen på datorn.

PC-USB

- När du ombeds att göra det ansluter du din Rotel-produkt till USB-porten på datorn med hjälp av kabeln som ingår.
- PC-USB-drivrutinen installeras automatiskt och ger stöd för PC-USB 2.0.
- Ta ur skivan med drivrutinen och starta om datorn.

När drivrutinen är installerad ställer datorn automatiskt in standardljudet till "**Rotel PC-USB Audio 2.0**". Gå till Ljud-inställningarna i Kontrollpanelen och välj samplingshastighet på Avancerat-flikten. Beroende på vilken Windows-version du har måste du kanske välja Egenskaper för att hitta Avancerat-flikten.



Ditt mediaspelarprogram måste också konfigureras för att spela musik med en upplösning som passar din dator. Sådana inställningar görs ofta under Alternativ i mediaspelaren.

OBS! Om du har installerat fler än ett program som mediaspelare måste du göra inställningen i alla program.

Kom ihåg att inte alla typer av ljudfiler går att spela, vilka som fungerar beror på mediaspelarprogrammet. Till exempel stöder inte vissa mediaspelare FLAC-filer. Läs in instruktionerna till mediaspelaren vilka medietyper som stöds. Observera också att inte alla mediaspelare stöder högupplöst musik med högre samplingshastigheter än 96 kHz.

Din Rotel-produkt fungerar med många olika mediaspelare vilket innebär att du kan välja det program som passar dina krav och behov bäst.

Ваш продукт Rotel может воспроизводить аудио файлы с вашего компьютера. Если вы хотите воспроизводить аудио файлы с частотой выборки выше 96 кГц, вплоть до 384 кГц, необходимо установить драйвер PC-USB для вашего продукта Rotel.

Для того чтобы правильно загрузить драйвер PC-USB на компьютер с совместимой операционной системой Windows, прочтите следующую дополнительную информацию:

Продукт Rotel

- **НЕ** подсоединяйте кабель PC-USB к компьютеру, пока вас не попросят.
- Включите ваш продукт Rotel, нажмите кнопку "PC-USB" на передней панели или на пульте для смены режима на PC-USB.
- Нажимайте кнопку "MENU" на передней панели или на пульте, чтобы перейти в меню "PC-USB AUDIO CLASS", затем используйте кнопку - на передней панели или левую кнопку со стрелкой на пульте для выбора "2.0", потом нажмите кнопку "ENTER" для подтверждения.

PC

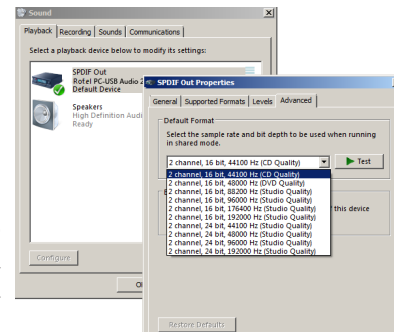
- Вставьте прилагаемый диск с драйвером Rotel в компьютер.
- Выберите и запустите процедуру инсталляции драйвера Rotel PC-USB для его установки.
- Следуйте инструкциям на экране для инсталляции драйвера PC-USB на ваш компьютер.

PC-USB

- Когда вас попросят, подсоедините ваш продукт Rotel к USB разъему на компьютере с помощью прилагаемого кабеля.
- Драйвер PC-USB установится автоматически для поддержки Rotel PC-USB 2.0.

- Выньте диск с драйвером и перезапустите ваш компьютер.

После установки ваш компьютер будет автоматически выбирать по умолчанию аудио выход Default Sound Output "Rotel PC-USB Audio 2.0". Найдите опцию Sounds в панели управления Windows Control Panel, и вы сможете выбрать предпочтительную частоту выборки из таблицы Advanced в зависимости от версии Windows.



Ваше ПО Media Player также должно быть сконфигурировано для проигрывания Audio с разрядностью и частотой дискретизации, которую позволяет ваш компьютер. Эту конфигурацию часто можно найти в меню Preferences для медиа-плеера, который вы используете.

ПРИМЕЧАНИЕ: Если у вас установлено более одной программы Media Player, для каждой из них необходимо создать подобные настройки.

Обратите внимание на то, что не все типы аудио файлов могут быть воспроизведены, и это зависит от типа медиа-плеера, который вы используете. К примеру, некоторые медиа-плееры не воспроизводят FLAC файлы. Проверьте в инструкции на ваш медиа-плеер, какие файлы он поддерживает. Имейте в виду, что не все медиа-плееры поддерживают файлы высокого разрешения, в том числе с частотами выборки свыше 96кГц.

Ваш продукт Rotel может работать с несколькими типами программных медиа-плееров, что позволит вам выбрать тот, который лучше подходит под ваши нужды и требования.

Rotel产品能够播放电脑里的媒体文件。如果你需要播放频率在96kHz~384kHz之间的音频文件，请安装Rotel的PC-USB驱动。

请仔细阅读以下信息确保你的电脑操作系统能正常地兼容与运行PC-USB驱动软件。

Rotel 产品

- 在**没有**弹出提示之前，请不要将PC-USB数据线连接到您的电脑。
- 通电Rotel产品，按前面板或遥控器上的PC-USB键调成PC-USB模式。
- 按前面板或遥控器的MENU键切换到“PC-USB AUDIO CLASS”设置菜单。按前面板“-”键或遥控器左箭头键选择“2.0”，然后按“ENTER（确认）”键。

PC

- 插入已提供的安装驱动光盘。
- 选择安装Rotel PC-USB驱动进行安装。
- 根据屏幕提示进行安装PC-USB驱动。

PC-USB

- 弹出提示时，使用提供的数据线将Rotel产品连接到您电脑的USB插口。

- 若你的电脑支持PC-USB 2.0，PC-USB 驱动将会自动进行安装操作。
- 取出安装光盘，重启电脑。

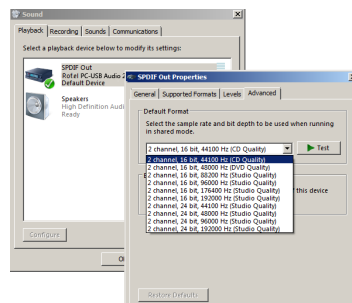
安装确认后，请设置你的电脑默认音频输出为“**Rotel PC-USB Audio 2.0**”。在电脑控制面板找到声音选项，在高级选项中设置你的偏好设定。

请确认你的媒体播放软件播放音频是在你的电脑允许的位深度和采样率。此设置一般位于媒体播放软件偏好选项中。

注意：如果你安装了不止一个媒体播放软件，请确认每个播放软件设置相似。

请注意并不是所有类型的音频文件都可以播放，音频文件是否能播放取决于你的媒体播放软件。例如，一些媒体播放软件不支持FLAC文件。请仔细阅读你的媒体播放软件的说明书，确认其支持的媒体文件类型。同时也请注意不是所有的媒体播放软件都支持包括采样率高达96kHz的高分辨率播放。

Rotel产品适用于多种媒体播放软件让你选择符合你要求的软件。





ROTEL®

The Rotel Co. Ltd.

Tachikawa Bldg. 1F,
2-11-4, Nakane, Meguro-ku,
Tokyo, 152-0031
Japan

Rotel of America

54 Concord Street
North Reading, MA 01864-2699
USA
Phone: +1 978-664-3820
Fax: +1 978-664-4109

Rotel Europe

Dale Road
Worthing, West Sussex BN11 2BH
England
Phone: + 44 (0)1903 221 710
Fax: +44 (0)1903 221 525

Rotel Deutschland

Vertrieb: B&W Group Germany GmbH
Kleine Heide 12
D-33790 Halle/Westf., Deutschland
Tel.: 05201 / 87170
Fax: 05201 / 73370

中国洛得
珠海保税区洛得电子有限公司
地址: 中国广东省珠海市珠海保税区第27号区域
电话: 0756-8817222
传真: 0756-8936222

www.rotel.com