

MICHI

PC-USB Windows Driver Instructions

English

These notes should be read with the owner's manual and relates to Windows operating systems from XP and later versions.

Français

Instructions d'installation du programme PC-USB Windows

Ce livret doit être lu conjointement avec le manuel utilisateur et concerne le système d'exploitation Windows depuis la version XP et suivantes.

Deutsch

Installation des PC-USB-Treibers unter Windows

Diese Anleitung sollte zusammen mit der Bedienungsanleitung gelesen werden. Sie gilt für Windows-Betriebssysteme (Windows XP und neuere Versionen).

Español

Instrucciones de Instalación del Controlador PC-USB para Windows

Estas notas deberían leerse junto con el manual de instrucciones y están relacionadas con las versiones XP y posteriores del sistema operativo Windows.

Nederlands

Instructies voor Windows PC-USB-driver

Lees deze instructies in combinatie met de gebruikershandleiding. Deze instructies betreffen Windows-besturingssystemen vanaf Windows XP en hoger.

Italiano

Istruzioni per l'installazione del driver PC-USB Windows

Queste note sono parte integrante del manuale di istruzioni dell'apparecchio e sono relative ai computer con sistema operativo Windows XP e successive versioni.

Svenska

Instruktioner för PC-USB Windows-drivrutiner

Denna information är ett tillägg till instruktionsboken och gäller Windows XP och senare versioner av operativsystemet.

Русский

Инструкция по установке драйвера PC-USB для Windows

Это описание следует читать вместе с Инструкцией пользователя и дополнениями к ней, ПО относится к операционной системе Windows XP и более новым версиям.

中文

PC-USB Windows 驱动程序指导书

本说明应与使用说明书一并参考。它适用于Windows 操作系统（Windows XP 及更高的版本）。

Your Michi product has the ability to replay audio files from your computer. The Michi product PC-USB driver needs to be installed if you wish to replay sound files with sample rates above 96kHz, up to 384kHz.

In order to correctly load the PC-USB driver software on a computer running a compatible Windows operating system, please follow the steps below:

Michi Product

- Do **NOT** attach the PC-USB cable to your computer until prompted.
- Select the PC-USB input on your Michi product using either of the steps below:
 1. Turn the SOURCE knob on the front panel to toggle to PC-USB.
 2. Push the SOURCE button on the remote control and navigate to the PC-USB source using the \wedge/\vee arrow buttons, then push the Enter button to confirm.
- Press SETUP button on the remote control to enter the SETUP menu and use \wedge/\vee arrow buttons to select the AUDIO menu then press the Enter button. Use the \wedge/\vee arrow buttons and the Enter button on the remote control to select "USB Audio 2.0" as PC-USB Option. Exit SETUP menu by selecting the BACK button on the display or pressing the SETUP button repeatedly until the SETUP menu is closed.

PC

- Insert the supplied Michi USB flash drive into your computer.
- Select and run the Michi PC-USB Driver installation to begin installation.
- Follow the on-screen instructions to install the PC-USB Driver on your computer.

PC-USB

- When prompted, connect your Michi product to the USB socket on your computer using the supplied cable.
- The PC-USB driver will install automatically for Michi PC-USB 2.0 support.
- Remove the driver disc or USB flash drive and re-start your computer.

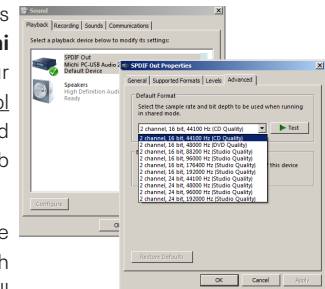
Once installed confirm your computer has set the Default Sound Output to "**Michi PC-USB Audio 2.0**". Navigate to your Sounds options in the Windows Control Panel, you can select your preferred sample rate from the Advanced tab depending on the version of Windows.

Your Media Player software should also be configured to play Audio at the bit depth and sample rate that your computer will allow. This kind of configuration is often found under the Preferences menu of the media player you are using.

NOTE: *If you have more than one Media Player software program installed, each player will need to be adjusted to similar settings.*

Please keep in mind that not all types of audio files are playable and this is determined by the media player you are using. For example some media players will not play FLAC files. Check with your media player instructions to confirm supported media file types. Also note not all media players support high resolution playback including sampling rates over 96kHz.

Your Michi product will work with multiple software media players allowing you to choose one that suits your needs and requirements.



Votre appareil Rotel a la capacité de pouvoir lire des fichiers audio stockés sur votre ordinateur. Toutefois, le programme Rotel « PC-USB » (également appelé « driver ») nécessite d'être installé sur votre ordinateur pour que vous puissiez lire des fichiers audio échantillonnés à une fréquence supérieure à 96 kHz, et jusqu'à 384 kHz.

Pour pouvoir installer correctement le driver PC-USB sur un ordinateur équipé d'un système d'exploitation Windows, merci de lire attentivement les instructions qui suivent :

Appareil Rotel

- Ne **PAS** connecter le câble PC-USB avant le démarrage complet de votre ordinateur (affichage de la page d'accueil).
- Sélectionnez l'entrée PC-USB de votre produit Michi en procédant de l'une des manières suivantes :
 1. Tournez le bouton SOURCE du panneau avant pour basculer sur PC-USB.
 2. Appuyez sur le bouton SOURCE de la télécommande et naviguez jusqu'à la source PC-USB à l'aide des boutons flèches, puis appuyez sur le bouton Enter pour confirmer.
- Appuyez sur la touche SETUP de la télécommande pour accéder au menu SETUP et utilisez les touches fléchées pour sélectionner le menu AUDIO, puis appuyez sur le bouton Enter. Utilisez les touches fléchées et la touche Enter sur la télécommande pour sélectionner «USB Audio 2.0» comme option PC-USB. Quittez le menu SETUP en sélectionnant le bouton BACK sur l'écran ou en appuyant plusieurs fois sur le bouton SETUP jusqu'à ce que le menu SETUP soit fermé.

PC

- Insérez le lecteur flash USB d'installation « Michi Driver » dans votre ordinateur.
- Sélectionnez et exécutez le programme d'installation du driver PC-USB.
- Suivez les instructions à l'écran pour installer le driver PC-USB sur votre ordinateur.

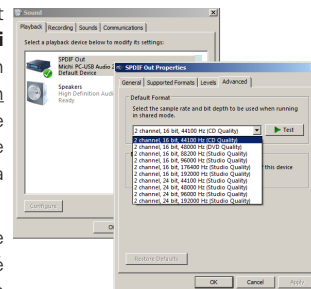
PC-USB

- Lorsque votre PC affiche sa page d'accueil, connectez votre appareil Rotel à la prise USB de votre ordinateur au moyen du câble fourni.

- Le driver PC-USB va installer les éléments nécessaires pour supporter le format Rotel PC-USB 2.0.
- Retirez le disque contenant le driver et redémarrez votre ordinateur.

Après l'installation, la sortie audio par défaut de votre ordinateur est devenue « **Michi PC-USB Audio 2.0** ». Allez dans la section « **Son** » du « **Panneau de configuration** » et sélectionnez votre fréquence d'échantillonnage préférée au niveau de l'onglet « **Advanced** (avancé) », selon la version de Windows que vous utilisez.

Votre lecteur de médias (comme par exemple Media Player) devra également être configuré pour pouvoir lire des sources audio avec la profondeur (bit depth) et la fréquence (sample rate) d'échantillonnage que votre ordinateur va autoriser. Ce paramétrage se situe le plus souvent au niveau du menu « **Préférences** » du lecteur de médias utilisé.



REMARQUE : Si vous utilisez d'autres lecteurs de médias en complément du lecteur par défaut Media Player, chacun d'eux devra être paramétré avec les mêmes réglages.

Gardez à l'esprit que, selon le logiciel de lecture de médias que vous utilisez, vous ne serez pas forcément en mesure de lire tous les types de fichiers audio. Par exemple, un certain nombre de lecteurs de médias ne peuvent pas lire les fichiers au format FLAC (compressés sans pertes). Reportez-vous aux instructions d'utilisation de votre lecteur de médias pour connaître les formats qui sont compatibles. Enfin, sachez que tous les lecteurs de médias ne sont pas tous compatibles avec les formats de lecture en haute résolution, notamment avec les fréquences d'échantillonnage supérieures à 96 kHz.

Votre appareil Rotel est compatible avec de nombreux logiciels de lecture de médias, vous permettant ainsi de choisir celui qui convient le mieux à votre goût et à vos besoins.

Ihr Rotel-Produkt kann in Verbindung mit Ihrem Computer Audiodateien wiedergeben. Verwenden Sie Audiodateien mit einer Abtastrate zwischen 96 kHz und 384 kHz, so muss der dem Rotel-Produkt beiliegende PC-USB-Treiber installiert werden.

Um die PC-USB-Treibersoftware erfolgreich auf einem Computer mit einem kompatiblen Windows-Betriebssystem installieren zu können, beachten Sie bitte die folgenden Punkte:

Rotel-Produkt

- Schließen Sie das PC-USB-Kabel **ERST** an Ihren Computer an, wenn Sie dazu aufgefordert werden.
- Wählen Sie den PC-USB-Eingang Ihres Michi-Produkts mit einem der folgenden Schritte aus:
 1. Drehen Sie den SOURCE-Knopf an der Vorderseite, um auf PC-USB umzuschalten.
 2. Drücken Sie die Taste SOURCE auf der Fernbedienung und navigieren Sie mit den Pfeiltasten zur PC-USB-Quelle. Drücken Sie anschließend zur Bestätigung die Enter-Taste.
- Drücken Sie die SETUP-Taste auf der Fernbedienung, um das SETUP-Menü aufzurufen, und wählen Sie mit den Pfeiltasten das AUDIO-Menü aus. Drücken Sie dann die Enter-Eingabetaste. Verwenden Sie die Pfeil-Tasten und die Enter-Taste auf der Fernbedienung, um "USB Audio 2.0" als PC-USB-Option auszuwählen. Verlassen Sie das SETUP-Menü, indem Sie die Taste BACK auf dem Display wählen oder die Taste SETUP wiederholt drücken, bis das SETUP-Menü geschlossen wird.

PC

- Legen Sie die beiliegende Michi-USB-Stick zur Treiberinstallation in das Laufwerk Ihres Computers ein.
- Wählen Sie den Michi-PC-USB-Treiber aus und beginnen Sie mit der Installation.
- Folgen Sie den Anweisungen auf dem Bildschirm, um den PC-USB-Treiber auf Ihrem Computer zu installieren.

PC-USB

- Schließen Sie Ihr Michi-Produkt mithilfe des beiliegenden Kabels an die USB-Buchse Ihres Computers an, wenn Sie dazu aufgefordert werden.
- Der PC-USB-Treiber wird automatisch installiert und unterstützt Michi-PC-USB 2.0.
- Nehmen Sie die Treiber-Disc aus dem Laufwerk und starten Sie Ihren Computer neu.

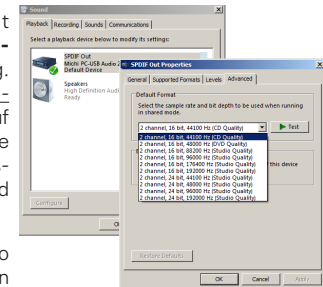
Ist der neue Treiber installiert, so wählt Ihr Computer automatisch „**Michi PC-USB Audio 2.0**“ als Standardeinstellung. Navigieren Sie in der Windows-Systemsteuerung zu Sound. Klicken Sie auf Erweitert, um die gewünschte Abtastrate einzustellen. Abhängig von der Windows-Version kann es sein, dass Sie das Feld Erweitert unter Eigenschaften finden.

Ihre Media Player-Software muss so konfiguriert werden, dass sie Audiodateien mit der Abtastrate und Bittiefe wiedergibt, die Ihr Computer zulässt. Diese Einstellungen/Optionen sind in den entsprechenden Menüs des von Ihnen verwendeten Media Players zu finden.

HINWEIS: *Ist mehr als eine Media Player-Software installiert, so sind für alle ähnliche Einstellungen zu wählen.*

Bitte bedenken Sie, dass nicht alle Arten von Audiodateien wiedergegeben werden können. Für welche dies möglich ist, wird durch den Media Player festgelegt. So können einige Media Player beispielsweise keine FLAC-Dateien wiedergeben. Prüfen Sie anhand der Anleitung Ihres Media Players, welche Dateitypen unterstützt werden. Bitte beachten Sie auch, dass nicht alle Media Player die hochauflösende Audiowiedergabe (einschließlich Abtastraten über 96 kHz) unterstützen.

Ihr Michi-Produkt arbeitet mit einer Vielzahl von Media Playern. Daher können Sie die Software auswählen, die Ihren Wünschen und Anforderungen am nächsten kommt.



Su producto Michi tiene la capacidad de reproducir archivos de audio almacenados en su ordenador. Si usted desea reproducir ficheros de audio con frecuencias de muestreo superiores a 96 kHz (hasta 384 kHz), necesitará instalar el controlador ("driver") PC-USB correspondiente a dicho producto.

Para que pueda cargar correctamente el software del controlador PC-USB en un ordenador equipado con un sistema operativo Windows compatible, le rogamos que lea la información adicional que figura a continuación:

Producto Rotel

- **NO** conecte el cable PC-USB a su ordenador hasta que el sistema se lo solicite.
- Seleccione la entrada PC-USB en su producto Michi siguiendo uno de los pasos que se indican a continuación:
 1. Gire el control SOURCE del panel frontal para cambiar a PC-USB.
 2. Presione el botón FUENTE del mando a distancia y navegue hasta la fuente PC-USB usando los botones con flechas y a continuación presione el botón Enter para confirmar.
- Presione el botón CONFIGURACIÓN del mando a distancia para entrar en el menú CONFIGURACIÓN, use los botones con flechas para seleccionar el menú AUDIO y a continuación el botón Enter. Use los botones con flechas y el botón el botón Enter del mando a distancia para seleccionar "USB Audio 2.0" como Opción PC-USB. Salga del menú CONFIGURACIÓN seleccionando el botón ATRÁS en el visualizador de funciones o presionando varias veces el botón SETUP hasta que el menú CONFIGURACIÓN se cierre.

PC

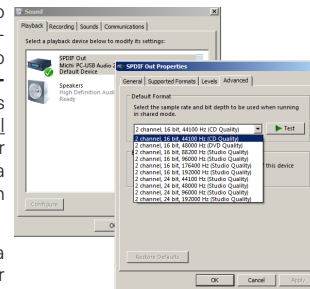
- Cargue en su ordenador el flash USB Michi de Instalación del Controlador para su producto Michi suministrado de serie con este último.
- Para comenzar la instalación, seleccione y ponga en marcha el Controlador PC-USB Michi.
- Siga las instrucciones que aparezcan en pantalla para instalar el Controlador PC-USB en su ordenador.

PC-USB

- Cuando el sistema se lo solicite, conecte su producto Michi al conector USB de su ordenador utilizando el cable suministrado de serie.

- El controlador PC-USB se instalará automáticamente para garantizar la compatibilidad PC-USB 2.0 de su producto Michi.
- Retire el disco de instalación del controlador y ponga de nuevo en marcha su ordenador.

Una vez que el controlador haya sido instalado, su ordenador configurará automáticamente la Salida de Audio por Defecto ("Default Sound Output") a "Michi PC-USB Audio 2.0". Navegue a sus opciones **Sounds** ("Sonidos") en el **Panel de Control de Windows**, donde usted podrá seleccionar su frecuencia de muestreo preferida en la pestaña **Advanced** dependiendo de la versión de Windows de que usted disponga.



El software de su Reproductor Multimedia ("Media Player") también debería ser configurado para reproducir señales de audio con la cuantificación y la frecuencia de muestreo permitidas por su ordenador. A menudo, este tipo de configuración se encuentra en el menú **Preferences** ("Preferencias") del reproductor multimedia que esté utilizando.

NOTA: Si tiene instalado software para más de un Reproductor Multimedia, deberá configurar cada reproductor con ajustes similares.

Le rogamos que tenga en mente que no es posible reproducir todos los tipos de archivos de audio existentes y que ello viene determinado por el reproductor multimedia que esté utilizando. Por ejemplo, algunos reproductores multimedia no podrán reproducir ficheros FLAC. Compruebe las instrucciones de su reproductor multimedia para asegurarse de los tipos de formatos de archivo que puede soportar. Asimismo, tenga en cuenta que no todos los reproductores multimedia del mercado son capaces de reproducir archivos de audio de alta resolución (frecuencia de muestreo de 96 kHz o superior).

Su producto Michi funcionará con un gran número de reproductores multimedia existentes en el mercado, lo que le permitirá elegir el que mejor se adapte a sus necesidades y exigencias.

Met uw Michi-product kunt u audiobestanden vanaf uw computer afspelen. U moet de PC-USB-driver van Rotel installeren om geluidsbestanden met een samplefrequentie van 96kHz tot 384kHz te kunnen afspelen.

Lees de volgende aanvullende informatie voor het correct installeren van de software voor de PC-USB-driver op een computer met daarop een compatibel Windows-besturingssysteem:

Rotel-product

- Sluit de PC-USB-kabel **NIET** aan op uw computer voordat daarom wordt gevraagd.
- Selecteer de PC-USB-ingang op uw Michi product met een van de onderstaande stappen:
 1. Draai aan de knop SOURCE op het voorpaneel om over te schakelen naar PC-USB.
 2. Druk op de knop SOURCE op de afstandsbediening en navigeer naar de PC-USB bron met de pijlknoppen en druk vervolgens op de Enter knop om te bevestigen.
- Druk op de SETUP toets op de afstandsbediening om het SETUP menu te openen en gebruik de pijlknoppen om het AUDIO menu te selecteren en druk vervolgens op de Enter knop. Gebruik de pijltjestoetsen en de Enter knop op de afstandsbediening om "USB Audio 2.0" als PC-USB-optie te selecteren. Verlaat het SETUP-menu door de BACK knop op het display te selecteren of druk herhaaldelijk op de SETUP knop totdat het SETUP menu wordt gesloten.

PC

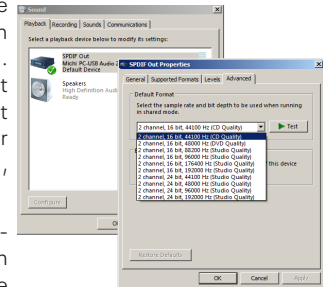
- Plaats de bijgeleverde USB-flashdrive met de Michi Driver in uw computer.
- Selecteer de Michi PC-USB Driverinstallatie en start deze; het installatieproces gaat nu lopen.
- Volg de aanwijzingen op het scherm om de PC-USB-driver op uw computer te installeren.

PC-USB

- Sluit uw Michi-product op het moment dat daarom gevraagd wordt met de meegeleverde kabel aan op de USB-ingang van uw computer.
- De PC-USB-driver wordt automatisch geïnstalleerd voor Rotel PC-USB 2.0-ondersteuning.
- Verwijder de disk met de driver en start uw computer opnieuw op.

Na het installeren stelt uw computer de standaarduitgang voor geluid automatisch in op "**Michi PC-USB Audio 2.0**". Navigeer naar de [geluidsopties](#) in het [configuratiescherm van Windows](#), U kunt nu de samplefrequentie van uw voorkeur uit het tabblad [Advanced](#) instellen, afhankelijk van uw Windowsversie.

Configureer de software van uw media-player zo dat audio wordt weergegeven op een bitdiepte en samplefrequentie die mogelijk is op uw computer. Dit is meestal te configureren in het menu [Preferences](#) of [Voorkeuren](#) van de media-player.



OPMERKING: Als u meerdere media-players geïnstalleerd hebt, moet elke player soortgelijke instellingen krijgen.

Vergeet niet dat niet alle soorten audiobestanden kunnen worden afgespeeld en dat dit afhankelijk is van welke media-player u gebruikt. Sommige media-players spelen bijvoorbeeld geen FLAC-bestanden af. Controleer in de opties voor uw media-player welke mediabestanden ondersteund worden. Let op: niet alle media-spelers ondersteunen afspelen met hoge resolutie, waaronder samplefrequenties hoger dan 96kHz.

Uw Michi-product is compatibel met verschillende media-players, zodat u de media-player kunt kiezen die bij uw wensen en behoeften past.

Il vostro apparecchio Michi può riprodurre file audio provenienti da un computer. Per la riproduzione di file con frequenza di campionamento superiore a 96 kHz e fino a 384 kHz è necessario installare il driver Michi PC-USB.

Per la corretta procedura di installazione del driver su un computer con sistema operativo Windows, fare riferimento a quanto indicato di seguito.

Apparecchio Rotel

- **NON** collegare il cavo USB al computer fino a quando non verrà richiesto dal programma di installazione.
- Seleziona l'ingresso PC-USB sul tuo prodotto Michi usando uno dei seguenti passaggi:
 1. Ruotare la manopola SOURCE sul pannello anteriore per passare a PC-USB.
 2. Premere il tasto SOURCE sul telecomando e accedere alla sorgente PC-USB utilizzando i pulsanti freccia, quindi premere il pulsante Enter per confermare.
- Premere il pulsante SETUP sul telecomando per accedere al menu SETUP e utilizzare i pulsanti freccia per selezionare il menu AUDIO, quindi premere il pulsante Enter. Utilizzare i pulsanti freccia e il pulsante Invio sul telecomando per selezionare "USB Audio 2.0" come opzione PC-USB. Uscire dal menu SETUP selezionando il pulsante BACK sul display o premendo ripetutamente il pulsante SETUP fino a quando il menu SETUP non viene chiuso.

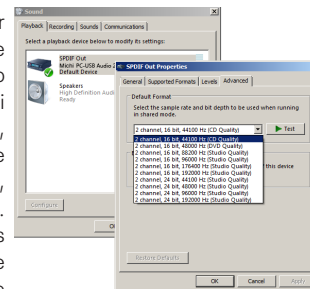
PC

- Inserire il flash USB Michi Installation fornito nel lettore del computer.
- Avviare l'installazione del driver Rotel PC-USB.
- Seguire le istruzioni che appaiono sullo schermo.

PC-USB

- Quando richiesto dal programma di installazione, collegare l'apparecchio Rotel ad una presa USB del computer tramite il cavo fornito.
- Il programma procede alla installazione del driver Michi PC-USB.
- Al termine togliere il disco dal lettore e riavviare il computer.

Una volta installato il driver, il computer predispone automaticamente come dispositivo di riproduzione predefinito "**Michi PC-USB Audio 2.0**". Portarsi nella finestra relativa ai dispositivi [audio](#), accessibile dal [Pannello di controllo](#) e selezionare nella scheda (tab) [Avanzate](#), la frequenza di campionamento preferita. A seconda delle versioni di Windows potrebbe essere necessario richiamare le Proprietà del dispositivo per accedere alla scheda Avanzate.



Analogamente è necessario configurare il vostro Media Player per riprodurre l'audio con il numero di bit e la frequenza di campionamento che il vostro computer consente. Questa opzione di configurazione è normalmente reperibile nel menù [Preferenze/Opzioni](#) del software Media Player utilizzato.

NOTA: *Se nel computer è installato più di un software Media Player, ciascun programma deve essere configurato nello stesso modo.*

Si consideri che non tutti i tipi di file audio sono riproducibili con ogni Media Player. Ad esempio alcuni non riproducono i file FLAC oppure file con frequenza di campionamento superiore a 96 kHz. Verificare nelle istruzioni del Media Player utilizzato i formati e le frequenze supportati.

Il vostro apparecchio Michi è compatibile con un gran numero di software Media Player, permettendovi così di scegliere quello più adatto alle vostre necessità ed ai file in vostro possesso.

Din Michi-produkt kan spela ljudfiler från datorn. PC-USB-drivrutinen måste installeras om du vill kunna spela filer med högre samplingshastigheter än 96 kHz, upp till 384 kHz.

Gör så här för att ladda in PC-USB-drivrutinen på en dator med ett kompatibelt Windows-operativsystem.

Rotel-produkten

- **ANSLUT INTE** PC-USB-kabeln till datorn förrän du ombeds göra det.
- Välj PC-USB-ingången på din Michi-produkt med något av följande steg:
 1. Vrid SOURCE-knappen på frontpanelen för att växla till PC-USB.
 2. Tryck på SOURCE-knappen på fjärrkontrollen och navigera till PC-USB-källan med hjälp av pilknapparna och tryck sedan på Enter-knappen för att bekräfta.
- Tryck på SETUP-knappen på fjärrkontrollen för att öppna SETUP-menyn och använd pilknapparna för att välja AUDIO-menyn och tryck sedan på Enter-knappen. Använd pilknapparna och Enter-knappen på fjärrkontrollen för att välja "USB Audio 2.0" som PC-USB-alternativ. Avsluta SETUP-menyn genom att välja BACK-knappen på displayen eller tryck på SETUP-knappen flera gånger tills SETUP-menyn är stängd.

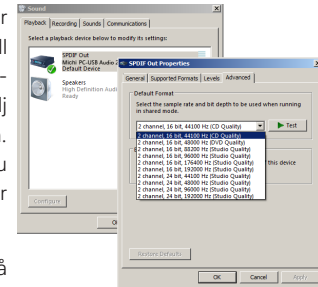
PC

- Sätt i Michi Driver Installation-skivan i datorn.
- Välj och kör Michi PC-USB-drivrutinen för att påbörja installationen.
- Följ instruktionerna som visas på skärmen för att installera PC-USB-drivrutinen på datorn.

PC-USB

- När du ombeds att göra det ansluter du din Michi-produkt till USB-porten på datorn med hjälp av kabeln som ingår.
- PC-USB-drivrutinen installeras automatiskt och ger stöd för PC-USB 2.0.
- Ta ur skivan med drivrutinen och starta om datorn.

När drivrutinen är installerad ställer datorn automatiskt in standardljudet till "**Michi PC-USB Audio 2.0**". Gå till [Ljud](#)-inställningarna i [Kontrollpanelen](#) och välj samplingshastighet på [Avancerat](#)-fliken. Beroende på vilken Windows-version du har måste du kanske välja [Egenskaper](#) för att hitta [Avancerat](#)-fliken.



Ditt mediaspelarprogram måste också konfigureras för att spela musik med en upplösning som passar din dator. Sådana inställningar görs ofta under [Alternativ](#) i mediaspelaren.

OBS! Om du har installerat fler än ett program som mediaspelare måste du göra inställningen i alla program.

Kom ihåg att inte alla typer av ljudfiler går att spela, vilka som fungerar beror på mediaspelarprogrammet. Till exempel stöder inte vissa mediaspelare FLAC-filer. Läs i instruktionerna till mediaspelaren vilka medietyper som stöds. Observera också att inte alla mediaspelare stöder högupplöst musik med högre samplingshastigheter än 96 kHz.

Din Michi-produkt fungerar med många olika mediaspelare vilket innebär att du kan välja det program som passar dina krav och behov bäst.

Ваш продукт Michi может воспроизводить аудио файлы с вашего компьютера. Если вы хотите воспроизводить аудио файлы с частотой выборки выше 96 кГц, вплоть до 384 кГц, необходимо установить драйвер PC-USB для вашего продукта Rotel.

Для того чтобы правильно загрузить драйвер PC-USB на компьютер с совместимой операционной системой Windows, прочтите следующую дополнительную информацию:

Продукт Rotel

- **НЕ** подсоединяйте кабель PC-USB к компьютеру, пока вас не попросят.
- Выберите вход PC-USB на вашем устройстве Michi, выполнив одно из следующих действий:
 1. Поверните ручку SOURCE на передней панели, чтобы переключиться на PC-USB.
 2. Нажмите кнопку SOURCE на пульте дистанционного управления и перейдите к источнику PC-USB с помощью кнопок со стрелками, затем нажмите кнопку Enter для подтверждения.
- Нажмите кнопку SETUP на пульте дистанционного управления, чтобы войти в меню SETUP, и с помощью кнопок со стрелками выберите меню AUDIO, затем нажмите кнопку Enter. Используйте кнопки со стрелками и кнопку Enter на пульте дистанционного управления, чтобы выбрать «USB Audio 2.0» в качестве опции PC-USB. Выйдите из меню SETUP, выбрав кнопку BACK на дисплее или нажимая несколько раз кнопку SETUP, пока меню SETUP не закроется.

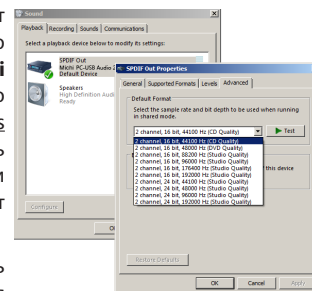
PC

- Вставьте прилагаемый USB-флеш-карту Michi с драйвером Michi1 к компьютеру.
- Выберите и запустите процедуру инсталляции драйвера Michi PC-USB для его установки.
- Следуйте инструкциям на экране для инсталляции драйвера PC-USB на ваш компьютер.

PC-USB

- Когда вас попросят, подсоедините ваш продукт Michi к USB разъему на компьютере с помощью прилагаемого кабеля.
- Драйвер PC-USB установится автоматически для поддержки Michi PC-USB 2.0.
- Выньте диск с драйвером и перезапустите ваш компьютер.

После установки ваш компьютер будет автоматически выбирать по умолчанию аудио выход Default Sound Output “**Michi PC-USB Audio 2.0**”. Найдите опцию **Sounds** в панели управления **Windows Control Panel**, и вы сможете выбрать предпочтительную частоту выборки из таблицы **Advanced** в зависимости от версии Windows.



Ваше ПО Media Player также должно быть сконфигурировано для проигрывания Audio с разрядностью и частотой дискретизации, которую позволяет ваш компьютер. Эту конфигурацию часто можно найти в меню **Preferences** для медиа-плеера, который вы используете.

ПРИМЕЧАНИЕ: Если у вас установлено более одной программы Media Player, для каждой из них необходимо создать подобные настройки.

Обратите внимание на то, что не все типы аудио файлов могут быть воспроизведены, и это зависит от типа медиа-плеера, который вы используете. К примеру, некоторые медиа-плееры не воспроизводят FLAC файлы. Проверьте в инструкции на ваш медиа-плеер, какие файлы он поддерживает. Имейте в виду, что не все медиа-плееры поддерживают файлы высокого разрешения, в том числе с частотами выборки свыше 96кГц.

Ваш продукт Michi может работать с несколькими типами программных медиа-плееров, что позволит вам выбрать тот, который лучше подходит под ваши нужды и требования.

Michi产品能够播放电脑里的媒体文件。如果你需要播放频率在96kHz~384kHz之间的音频文件，请安装Michi的PC-USB驱动。

请仔细阅读以下信息确保你的电脑操作系统能正常地兼容与运行PC-USB驱动软件。

Michi 产品

•在**没有**弹出提示之前，请不要将PC-USB数据线连接到您的电脑。

•通电Michi产品，按以下任一步骤在选择PC-USB作为源输入：

1. 旋转前面板的SOURCE旋钮至PC-USB选项。
2. 按遥控器上的SOURCE键并用导向键将光标移动到PC-USB源输入选项，然后按确认键确认。

•按遥控器的SETUP键进入SETUP菜单，用导向键选择AUDIO菜单并按确认键确认。利用遥控器的导向键和确认键选择“USB Audio 2.0”作为PC-USB选项。选择显示屏的“BACK”选项关闭SETUP菜单，或重复按SETUP键直至SETUP菜单关闭。

PC

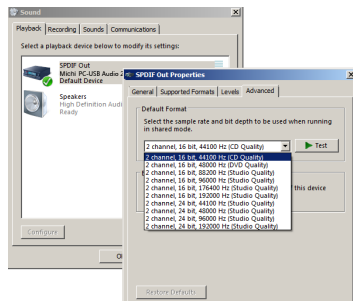
- 插入已提供的USB闪存驱动器。
- 选择安装Rotel PC-USB驱动进行安装。
- 根据屏幕提示进行安装PC-USB驱动。

PC-USB

- 弹出提示时，使用提供的数据线将Michi产品连接到您电脑的USB接口。
- 若你的电脑支持PC-USB 2.0，PC-USB 驱动将会自动进行安装操作。
- 取出安装光盘，重启电脑。

安装确认后，请设置你的电脑默认音频输出为“Michi PC-USB Audio 2.0”。在电脑控制面板找到声音选项，在高级选项中设置你的偏好设定。

请确认你的媒体播放软件播放音频是在你的电脑允许的位深度和采样率。此设置一般位于媒体播放软件偏好选项中。



注意：如果你安装了不止一个媒体播放软件，请确认每个播放软件设置相似。

请注意并不是所有类型的音频文件都可以播放，音频文件是否能播放取决于你的媒体播放软件。例如，一些媒体播放软件不支持FLAC文件。请仔细阅读你的媒体播放软件的说明书，确认其支持的媒体文件类型。同时也请注意不是所有的媒体播放软件都支持包括采样率高达96kHz的高分辨率播放。

Michi产品适用于多种媒体播放软件让你选择符合你要求的软件。

MICHI

Rotel Global Office

Room 1903, 19/F., Dominion Center
43-59 Queen's Road East Wanchai
Hong Kong
Tel: 852 2793 9378
Fax: 852 3583 5035

Rotel of America

54 Concord Street
North Reading, MA 01864-2699
USA
Tel: +1 978-664-3820
Fax: +1 978-664-4109

Rotel Canada

Kevro International
902 McKay Rd. Suite 4
Pickering, ON L1W 3X8
Canada
Tel: +1 905-428-2800

Rotel Europe

Dale Road
Worthing, West Sussex BN11 2BH
England
Tel: + 44 (0) 1903 221 763
Fax: +44 (0) 1903 221 252

Rotel Deutschland

Vertrieb: B&W Group Germany GmbH
Kleine Heide 12
D-33790 Halle/Westf., Deutschland
Tel.: 05201 / 87170
Fax: 05201 / 73370

中国洛得

珠海保税区洛得电子有限公司
地址：中国广东省珠海市珠海保税区第27号区域
电话：0756-8817222
传真：0756-8936222

www.michi-hifi.com

Rotel PC-USB Windows Driver Setup Instructions 082PC-USB-04-F 112019
English • Français • Deutsch • Español • Nederlands • Italiano • Svenska • Русский • 中文